

LGV pour Lespinasse : pour mieux comprendre la situation



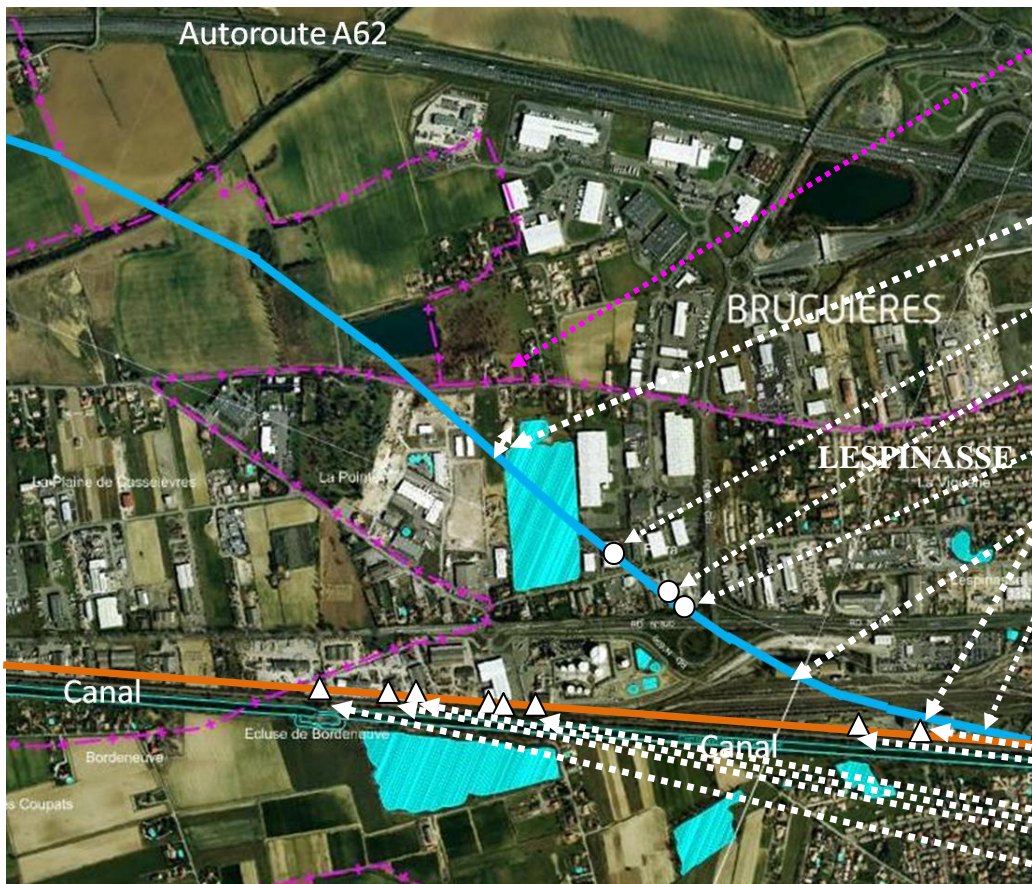
Proposition à RFF d'un tracé de 30 m dans la bande d'étude de 2000 m de RFF

Proposition du Collectif Régional d'associations et d'élus janvier 2011

Le premier objectif de RFF est d'éviter les habitations. Aussi, tout propos volontairement alarmiste laissant imaginer un tracé LGV de 30 m traversant les zones de lotissement ou le centre ville de Lespinasse est donc totalement dépourvu de sens et ne peut avoir malheureusement comme conséquences que d'effrayer inutilement la population de ces quartiers.

Début 2011, Réseau Ferré de France proposera des tracés dans la bande actuelle de 2000 m de large dont vous avez pris connaissance. Pour anticiper les propositions de RFF, il est maintenant urgent d'agir.

Pour limiter les impacts sur Lespinasse, nous vous proposons de demander le tracé alternatif en bleu ci-dessous. La proposition du tracé « D » en orange de RFF vous a déjà été montrée et est représentée également ci-dessous.



limites communales

Inventaire impacts LGV proposition alternative

- 1 habitation à 50 m
- sous pont LGV :
 - 1 bâtiment MEWA
 - 1 entreprise Truck2S
avec 1 habitation sur le site
 - 1 entreprise LT 92
avec 1 habitation sur le site
- 2 silos des céréaliers d'accord pour un réaménagement de leur zone
- 1 habitation sur site céréaliers

- #### LGV proposition « D »
- 2 silos des céréaliers aussi touchés
 - 5 entreprises touchées ou détruites
 - 1 maison détruite

Conclusion : BILAN DES IMPACTS POUR LESPINASSE

| Dans les 2 propositions | <u>Aucune</u> terre agricole | <u>Aucun</u> Bâtiment Historique | <u>Aucun</u> Site Ecologique |
|--------------------------------|--|--|------------------------------|
| <u>Proposition « D »</u> | <u>1 maison</u> détruite | <u>5 bâtiments entreprises</u> touchés | 2 silos céréaliers touchés |
| <u>Proposition alternative</u> | <u>1 maison</u> détruite <u>2 maisons</u> sous ouvrage pont | <u>3 bâtiments entreprises</u> sous ouvrage pont | 2 silos céréaliers touchés |

Pour toute question ou toute autre idée de tracé dans le fuseau RFF de 2000 m, n'hésitez pas à nous contacter :
thierry.fourcassier@wanadoo.fr 06 09 89 12 57 porte parole du Collectif Régional d'associations et d'élus